

®

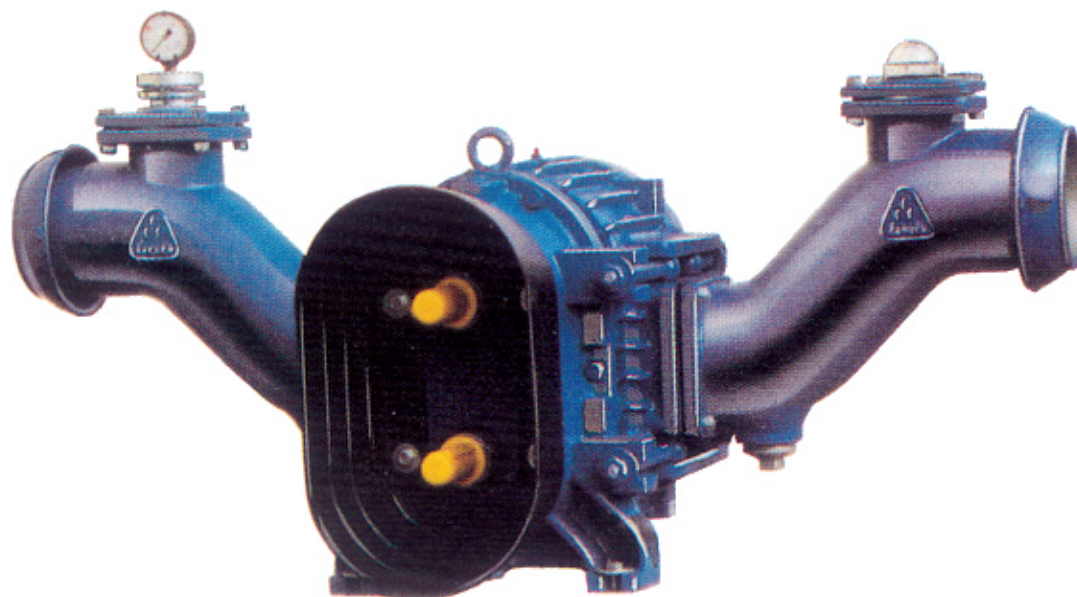
PRZEDSIĘBIORSTWO USŁUGOWO PRODUKCYJNE

"POMOT" Sp. z o.o.

ul. Słowiańska 2, 74-500 Chojna



Pompa rotacyjna do gnojowicy **Typ DK**



Przekonujące zalety:

Wysoka sprawność - duża wydajność - niezawodność
pompa pracuje na zasadzie wyporności
daje wysokie ciśnienie

stała wydajność, również przy gęstej gnojowicy
duże średnice przepływu zapobiegają zatykaniu się
ogromna siła ssania i tłoczenia
cichobieżna praca - bez drgań

Zmiana kierunku tłoczenia przez zmianę kierunku obrotów
Różne warianty napędu



+48 91 414 13 55

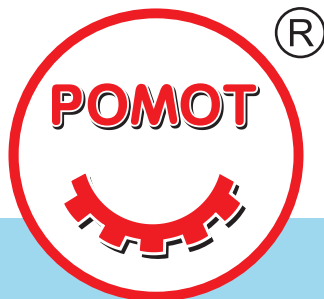
+48 91 414 21 82

+48 91 414 13 02

+48 691 897 575

pomot@test.com.pl

www.pomot.pl



®

PRZEDSIĘBIORSTWO USŁUGOWO PRODUKCYJNE

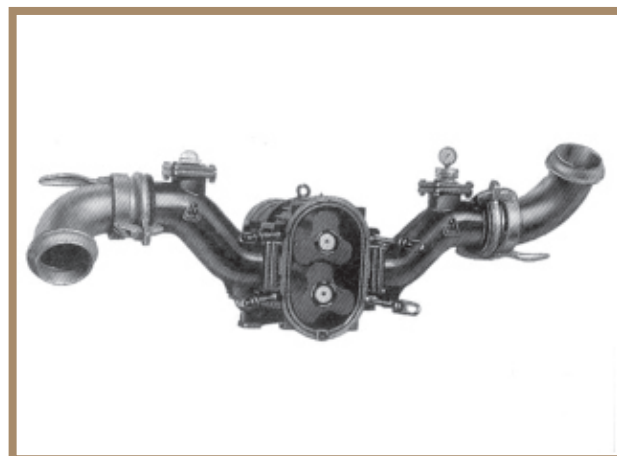
“POMOT” Sp. z o.o.

ul. Słowiańska 2, 74-500 Chojna



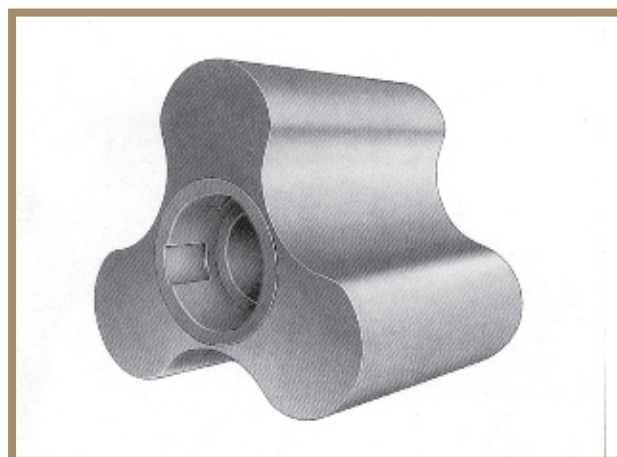
Strona ssąca / strona tłoczna z wziernikiem i manometrem

Pompa rotacyjna EISELE może pracować jako stacjonarna lub na wózku, jest samo zasysająca. Dzięki sprzętowi szybko działającemu może mieć zmienne zastosowanie, np. w długich przewodach. Łatwe dopasowanie do różnych miejsc. Łatwo dostępne wnętrze pompy. Szybkie i łatwe usuwanie ciał obcych i łatwa wymiana rotatora. Nie jest konieczny całkowity demontaż pompy! Prawie nie wymaga konserwacji, stabilna jakość EISELE.



Wybór typu:

Napęd od ciągnika przy 540 obr./min.				
Typ pompy	l. / min m ³ /godz.	maksym. ciśnienie robocze bar	Zapotrzebo- wanie mocy kW ok.	Średnica króćca ssącego
DK 12V	1500 90	10	30	133
DK 22V	2500 150	5	30	159
DK 31V	4000 240	5	55	159
Silnik przekładniowy trójfazowy 380/660 V.				
Typ pompy	l. / min m ³ /godz.	maksym. ciśnienie robocze bar	Moc kW	Średnica króćca ssącego
DK 10-1040	600 36	4	7,5	133
DK 10-1540	475 27,5	7	11,0	133
DK 10-2040	650 39	7	15,0	133
DK 10-2540	600 36	10	18,5	133
DK 10-1040	1100 66	2	7,5	159
DK 10-1540	1000 60	3,5	11,0	159
DK 10-2040	1300 78	4	15,0	159
DK 10-2540	1200 72	5	18,5	159
Inne klasy wydajności na zapytanie				



Rotator z rdzeniem metalowym pokryty niekonwencjonalnym materiałem.

Zakres dostaw: Pompa rotacyjna EISELE zblokowana z jednostką napędową przekładnią synchronizującą. Uszczelniacze ślizgowe pracujące w kąpeli olejowej. Jednostronne mocne ułożyskowanie, dzięki temu łatwy dostęp do wnętrza pompy. Korpus pompy ocynkowany, przystosowany do hydrauliki z tyłu pojazdu kat. I II III. Manometr i wziernik, wał przegubowy Walterscheid z szybko działającym sprzęgłem. Przyłącza sprzęgła systemu Perrot.

technika • wydajność • jakość